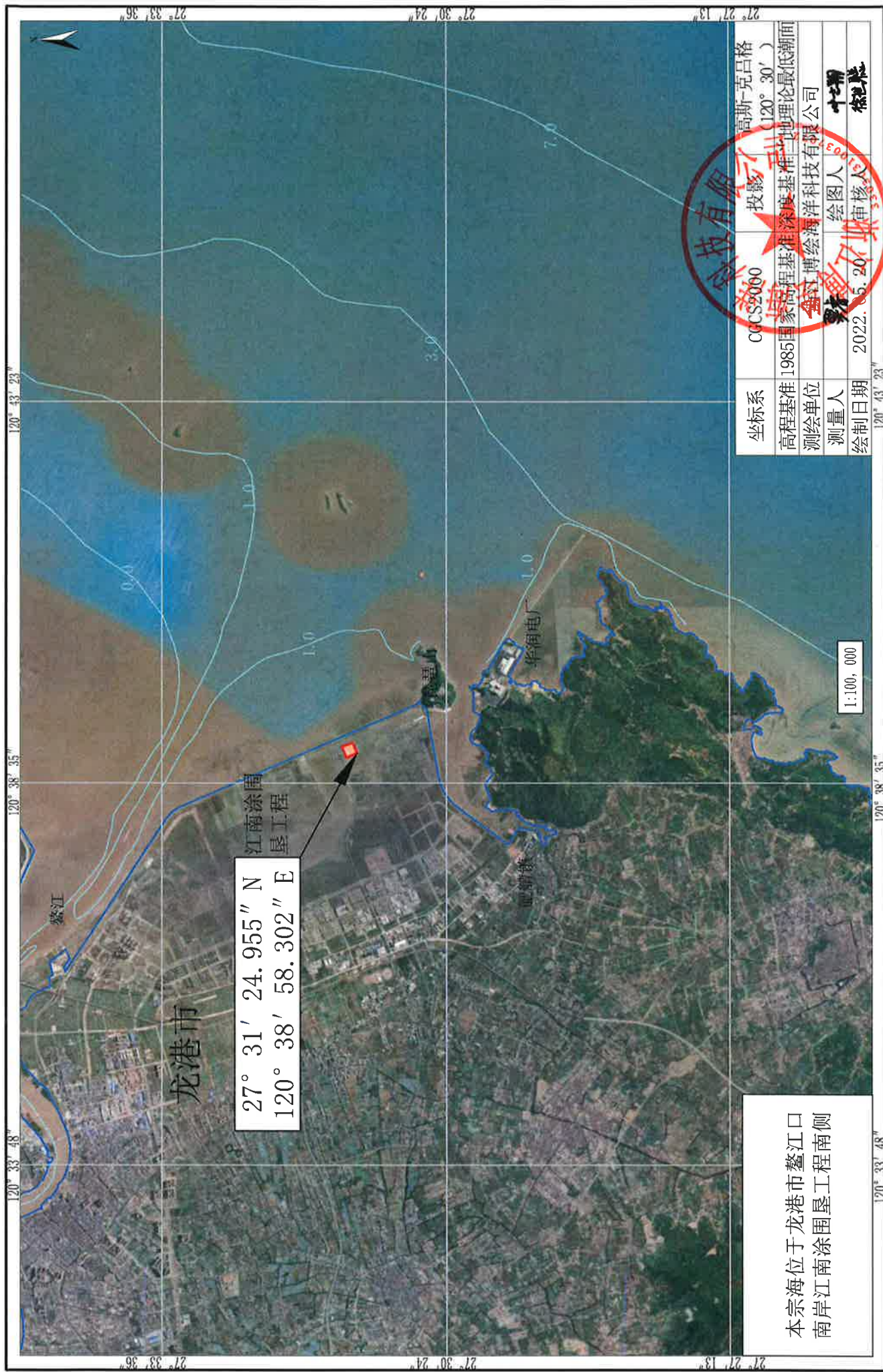


龙港市新城XC-D14出让海域宗海位置图



27° 31' 24.955" N
120° 38' 58.302" E

本宗海位于龙港市鳌江口南岸江南涂围垦工程南侧

坐标系	CGCS2000	投影	高斯克吕格 (120° 30')
高程基准	1985国家高程基准 深度基准 理论最低潮面		
测绘单位	浙江博绘海洋科技有限公司		
测量人	陈	绘图人	陈
绘制日期	2022.05.20		
审核人	陈		



1:100,000